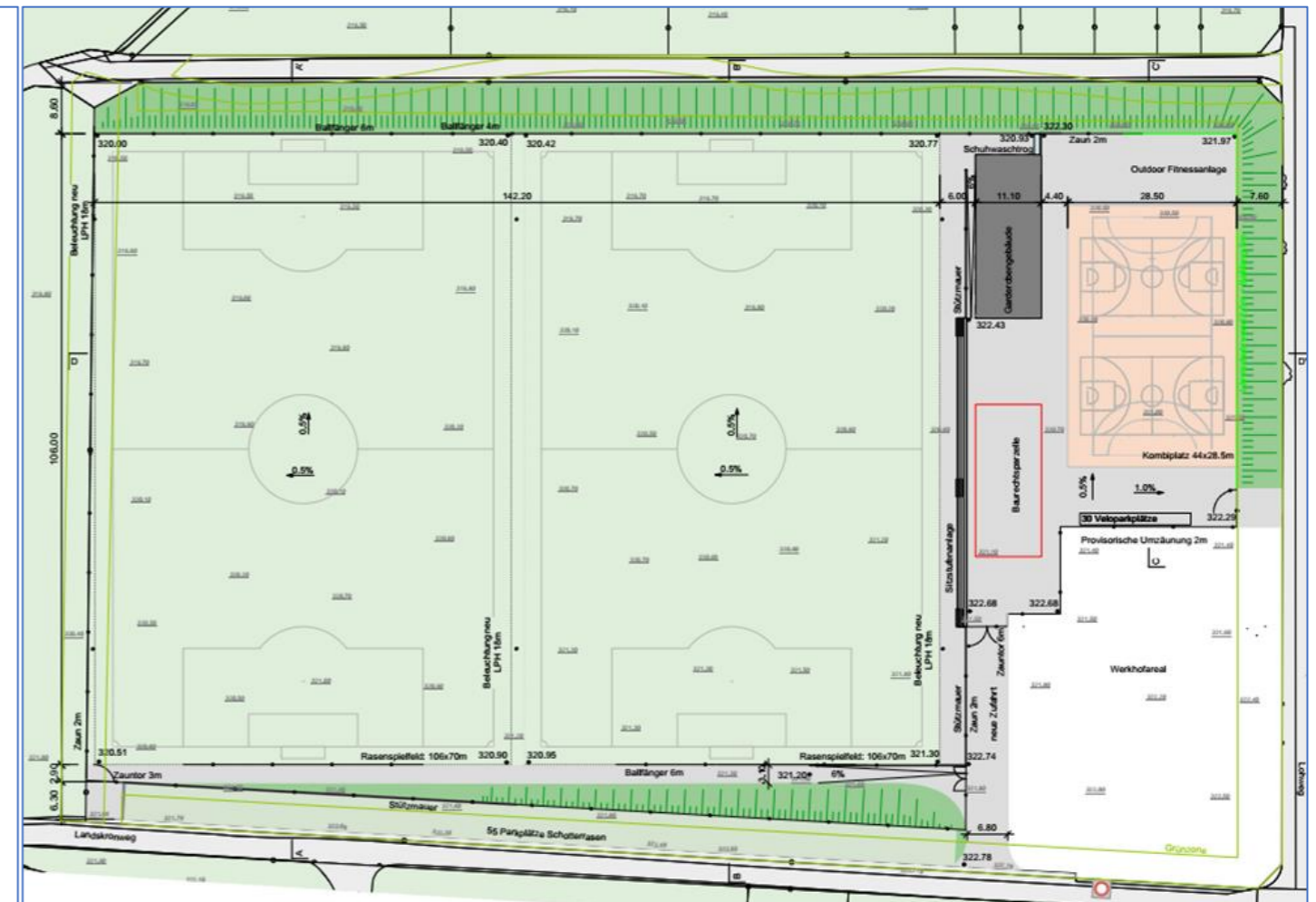


# NEUE SPORTANLAGE TOGGESSENMATTEN

## NEUBAU LANDSKRONWEG ETTINGEN

Am nordwestlichen Siedlungsrand der Gemeinde Ettingen entsteht auf einer Arealfläche von 2.4 ha die neue «Sportanlagen Toggessenmatten Ettingen». Mit der neuen Sportanlage auf der gemäss Teilzonenplan 2003 genehmigten Zone für öffentliche Werke und Anlagen (mit Zweckbestimmung Sport, Jugend, Freizeit, Werkhof) wird eine Nutzungsentlastung der bestehenden «Sportanlagen Hintere Matten» angestrebt.

Die Zu- und Wegfahrt zur neuen Sportanlage für motorisierte Fahrzeuge wird ausschliesslich über den Brühlmattweg ermöglicht!

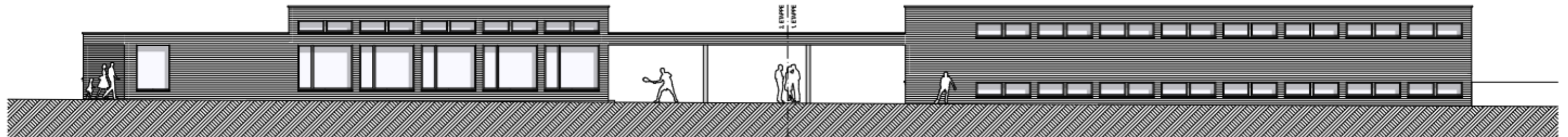


Die neue «Sportanlage Toggessenmatten Ettingen» wird folgende Anlagenelemente aufweisen:

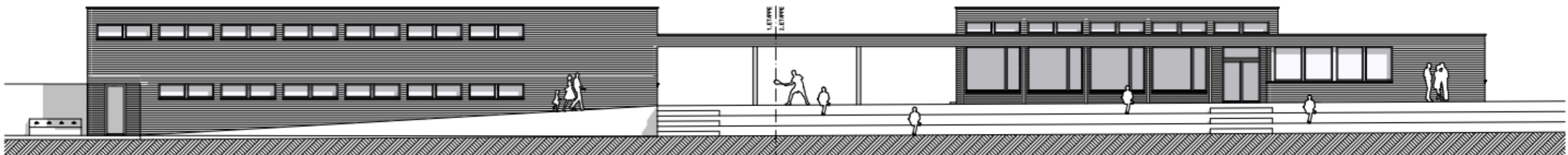
- Garderobengebäude mit Nebenräumen auf 2 Geschossen für den Sportbetrieb
  - Vereinslokal FCE auf 1 Geschoss mit der Möglichkeit zur Nutzung durch weitere Vereine
    - 2 Naturrasen-Fussballfelder (11-er Fussball) mit modernster LED-Beleuchtung und Zuschauer-Sitzstufenanlage
    - Multifunktions-Allwetterspielfeld mit Kunststoff-Sportbelag (Handball, Basketball, Volleyball, Unihockey)
    - Outdoor-Fitnessgeräte mit vielseitigen Trainingsmöglichkeiten
    - Kinderspielplatz
      - Lärmschutzwand gegen die Wohnzonen entlang dem Lohweg
        - 55 PW-Parkplätze für Nutzer und Besucher der Sportanlage entlang dem Landskronweg
        - Velo-Parking mit Zugang vom Lohweg

Das ganze Areal wird im Sinne von biodiversitätsfördernden Massnahmen mit einer zwischen 7 bis 9 Meter breiten Grünzone, bepflanzt mit einheimischen Bäumen und Sträuchern, umsäumt werden.

### Ansichten Ost Garderobengebäude und Clubhaus



### Ansichten West Garderobengebäude und Clubhaus





**Ansichten 3D Garderobengebäude und Clubhaus**



RESTAURANT



SOZIALGEBÄUDE



ZWISCHENDACH



GARDEROBENGEBÄUDE